

ゆりかご WEC せいせん保育園

発行 NO.61

社会福祉法人ゆりかご福祉会

〒600-8488

京都市下京区醍ヶ井通松原下る

下屋町 59 番地

TEL075-366-5337

令和7年度4月たより (卯月)

ゆりかごは
幼き児らの愛の園
純らかに豊かに逞しく
育てましょう

令和7年度保育テーマ

『いつだって まんまるまんなか こどもたち』

御入園・御進級おめでとうございます。

3月中旬以降にも雪が降るといふ寒さが厳しい日もありましたが、ようやくあたたかい春を感じるようになり、喜びに包まれております。

ご家族さまのご協力のもと元気に入園式・進級式を迎えられますことに厚く御礼申し上げます。

しおん保育園 在園児 もも組 (2歳児クラス) 5名
つぼみ組 (1歳児クラス) 3名 新入園児1名

せいせん保育園 在園児 もも組 (2歳児クラス) 6名
つぼみ組 (1歳児クラス) 4名 新入園児3名
はな組 (0歳児クラス) 0名 新入園児1名
全員でしおん9名せいせん14名で令和7年度が始まります。

御健康の中で大切に育まれてこられたお子達を朝にお預かりして夕方に無事におかえし出来ることを第一の務めとしております。その上でゆりかごしおん・せいせんならではのプラスアルファの保育活動で、お子達の成長への促しや支援を日々努めてまいります。そのことを充実させていくためには、保護者さまのご意見は貴重なものでぜひともどしどしたまわりたいと願っております。そして、それらをすなおに受けとめて職員一同でより一層質の良い養護と教育をめざしてまいります。どうぞ本年度もよろしく願いいたします。

十亀 協子

4月の行事

月日	年齢	内容	月日	年齢	内容
4/1 (火)	全園児	入園式・進級式	4/16 (水)	全園児	内科健診・お弁当日 ファニークッキング
4/2 (水) ~ 4/4 (金)	新入園児	ステップ保育 (9:00~12:00) ※期間は担任の先生と要相談	4/18 (金)	全園児	月間絵本渡し 発育測定
4/8 (火)	全園児	ハッピーフラワー (プチトマト)	4/22 (火)	もも・つぼみ 全園児	お茶を楽しみましょう ランチ BOX デー
4/9 (水)	全園児	ニコニコタイム (ダンス)	4/24 (木)	全園児	防災訓練 (火災)
4/10 (木)	全園児	ニコニコタイム (造形)	4/25 (金)	全園児	お誕生会
4/15 (火)	全園児	ハッピーフラワー	4/28 (月)	もも・つぼみ	安田式運動遊び

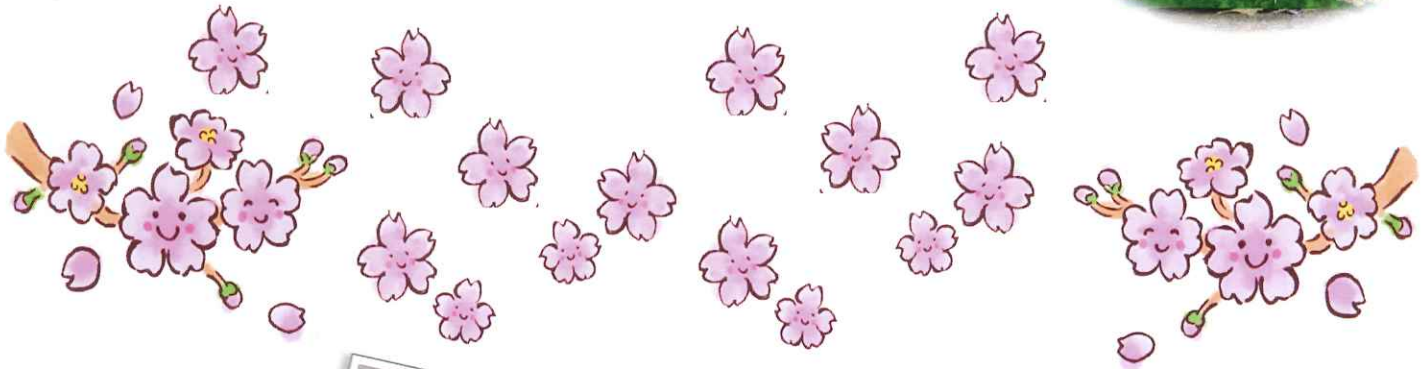
3月の姿



★お別れ遠足

3/14(金)はもも組さんのお別れ遠足で京都市動物園へ行きました。

この動物が見たい!と前々からワクワクだったもも組さん。お天気にも恵まれ楽しむことができました。思い出に残る1日になりました♪

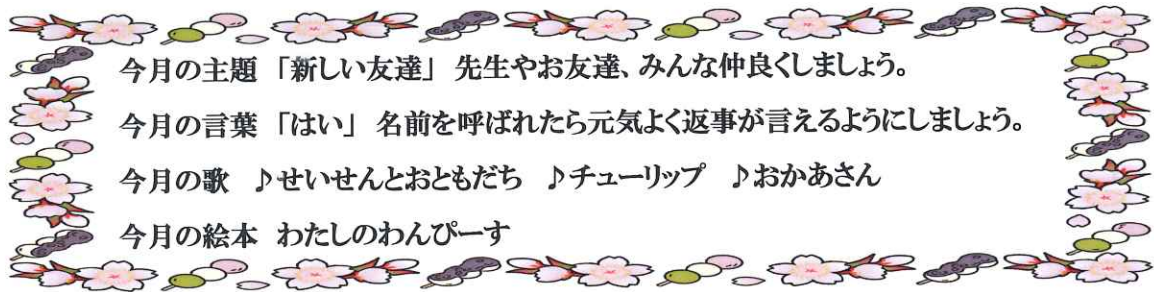


☆修了式・卒園式☆

3/17(月)は修了式、3/22(土)は卒園式でした。名前を呼ばれるとお返事をして堂々と証明書を取りに行く姿に感動しました。

1年間よく頑張って保育園に通ってくれました。お家でも沢山褒めてあげてくださいね♪4月から進級しお兄さん、お姉さんになります。これからの1年の成長も楽しみです!





今月の主題「新しい友達」先生やお友達、みんな仲良くしましょう。

今月の言葉「はい」名前を呼ばれたら元気よく返事が言えるようにしましょう。

今月の歌 ♪せいせんとおともだち ♪チューリップ ♪おかあさん

今月の絵本 わたしのわんぴーす

子育てワンポイントアドバイス♪

- * 8秒間抱きしめタイム・タッチケア
- 1日に1回お子さんをしっかり愛をこめて抱きしめましょう。
- タッチケアは心身を活性化します。目を見つめあいながら、語りながら触れ合うことを喜び、親子の絆を深めましょう。



* ゆっくりやさしくナイーブに声をかける

お忙しいでしょうが、子どもへの声かけを
あらあらしくするのはやめましょう。

◆子どもとメディア

・テレビ・ビデオ・ゲームなどメディアが子どもに与える影響が重大な問題となってきました。日本小児科医院はメディアによる子どもへの重要性を考慮し、子どもとメディアに関する具体的提言をしています。

1. 2歳までのテレビ・ビデオ・ゲームの視聴は控えましょう。
2. 授乳中、食事時のテレビ・ビデオの視聴は控えましょう。
(お互いの目を見てコミュニケーションを取りましょう)
3. すべてのメディアへの接触する総時間を制限することが必要です。
(1日1時間を目安にして、ゲームは1日20分にしましょう)

保育園では保育の質向上のため子どもの
育ち保育相談を利用しております。



4月の保育料・諸費の引き落とし日は**5月12日(月)**です。事前に京都銀行の口座へご入金お願いいたします。