

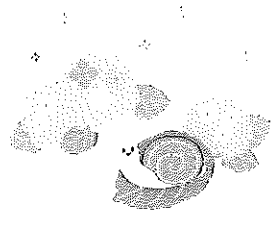
市からの掲示
海拔からの直線距離 4.3km
海拔 5.7m
本園屋上 13.5m

南方小ゆりかご 児童クラブだより (海組・風組)

6月

みなづき
—水無月—
R8.6.1

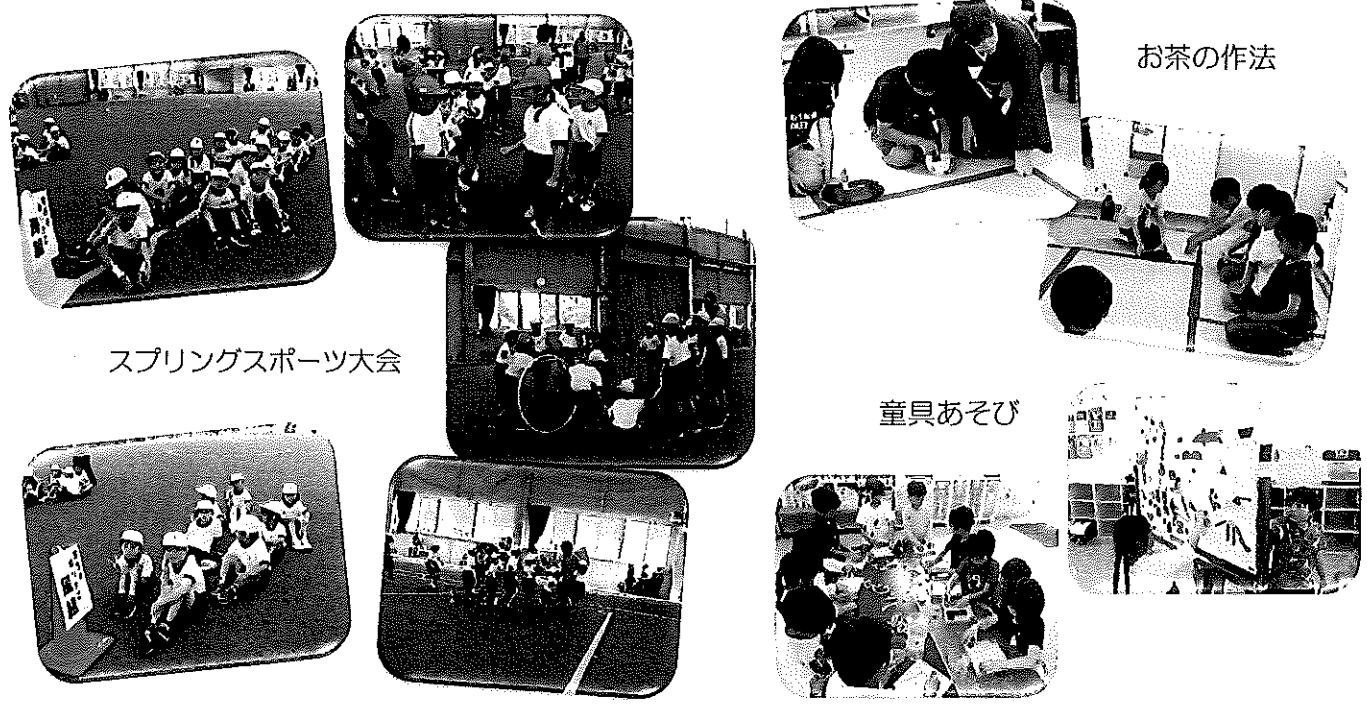
社会福祉法人 ゆりかご福祉会
南方小ゆりかご児童クラブ
TEL (0982) 29-2229
代表 國友 基子



雨の日が多く、あじさいがきれいに色づき始める季節となりました。子ども達は毎日元気よく、我先にと児童クラブに「ただいまー!」と帰って来ます。

気温が高かったり、蒸し暑かったり、肌寒い日もあり、だるさや頭痛など体調を崩しやすい時期です。十分な水分補給や、脱ぎ着しやすい服装で寒暖差に対応できるようにするとともに、こまめな休憩を心がけ、梅雨時期を元気に過ごせるようにしましょう。

～5月の活動から～



ゆりかごハッピーアニバーサリー
日時:6月12日(金) 南方小振替休業日
9:30~12:30
場所:ゆりかご児童館・ゆりかご WEC 学院
内容:ポップフレンド・遊びコーナーなど
*大員のゆりかご児童館への登館・お迎えと
ないます

マリオワールド
おもちゃ屋さん/ヨーヨー釣り
空のすべり台/ミニSSLコーナー
りんご飴・かき氷
つくってあそぼう/カーリング遊び
など



6月の計画

【おやつ】月・水…お楽しみおやつ

今月のテーマ…ゆりかご

火・木・金…パン（とも麦・ベーカリー原田・松本製菓）

アニバーサリーマンス

| 日時 | 内容（時間） | おやつ | 日時 | 内容（時間） | おやつ |
|------------|---|---------------|--|---|--------------|
| 1日 (月) | グラウンドであそぼう (じんとり) | クラッカー | 17日 (水) | 保健のはなし (梅雨の時期の健康) | クラッカー |
| 2日 (火) | カラフルアート (ディズニー) | マフィン | 18日 (木) | セタかざりをつくろう | ソーセージ パン |
| 3日 (水) | 折り紙をつくろう (ぴよんぴよんカエル) | せんべい | 19日 (金) | キッズフリーディ (自由交流活動) | 焼きカレー パン |
| 4日 (木) | ジェスチャーゲーム | めんたい トースト | 20日 (土) | 児童館であそぼう (ドッジボール) | プリン クラッカー |
| 5日 (金) | キッズフリーディ (自由交流活動) | クリーム パン | 21日 (日) | 休館日 | |
| 6日 (土) | 児童館であそぼう・芋の苗植え (ぐるぐるジャンケン) | ヨーグルト クッキー | 22日 (月) | 童具あそび | ビスケット |
| 7日 (日) | 休館日 | | 23日 (火) | お茶の作法(風組) 読み聞かせ(セタのお話) | ハムパン |
| 8日 (月) | グラウンドであそぼう (隠れ王様ドッジボール) | ビスケット | 24日 (水) | ミュージックタイム・誕生会 (大きな古時計・ピリブ) | せんべい |
| 9日 (火) | 防災訓練(水害) | ジャムパン | 25日 (木) | セタの飾り付けをしよう | ラスク |
| 10日 (水) | 短歌をつくろう (テーマ:梅雨・雨) | あられ | 26日 (金) | キッズフリーディ (自由交流活動) | あんぱん |
| 11日 (木) | キッズフリーディ (自由交流活動) | きなこパン | 27日 (土) | 児童館であそぼう (風船バレー) | ゼリー ビスケット |
| 12日 (金) | 南方小振替休日 ゆりかごハッピーアニバーサリー ポップフレンド (大貫のゆりかご児童館) | りんごパイ | 28日 (日) | 休館日 | |
| 13日 (土) | 児童館であそぼう (伝承あそび:かごめかごめ) | ゼリー せんべい | 29日 (月) | クリーンディ 野菜を植えよう (クラブ室内や周りを きれいにしよう) | クッキー |
| 14日 (日) | 休館日 | | 30日 (火) | ゆりかご英会話(海組) 読書の時間(ビブリオトーク) | いちご マフィン |
| 15日 (月) | グラウンドであそぼう (おにジャンケンラッシュ) | クッキー | ＊避難訓練(水害) 体育館前を通り、南方小3階へ避難します  | | |
| 16日 (火) | セタかざりをつくろう | チーズパン | | | |